



COMPRESSES : traitement des crevasses mammaires

Description: des compresses pour le **traitement** des mamelons & la **prévention des infections** – Medical Device Class II a

Indication:

- neutralise les micro-organismes nuisibles
- prévient des infections
- adoucit instantanément
- soutient très vite le processus de guérison
- optimise l'état de la zone du mamelon
- convient parfaitement aux peaux sèches et sensibles

Propriétés:

- 100% sûr (même si le bébé avale un peu de gel) avec un goût et une odeur neutre
- le gel sur la compresse ne doit pas être enlevé lors de la pose de bébé
- ne colle pas à la peau
- recommandées par les sages-femmes, les consultants en lactation et les gynécologues

Composition:



- fonctionnement unique du **Complexe 2QR** (venant d'Aloé Véra)
 - * des polysaccharides qui vont se lier aux récepteurs des mauvaises bactéries afin de les détruire et réparer les bonnes bactéries (flore naturelle) = processus de réparation naturelle
 - * la bactérie est complètement entourée par ces chaînes de polysaccharides
 - la bactérie ne peut plus s'attacher au tissu épithélial de la peau
 - la peau est purifiée des mauvaises bactéries

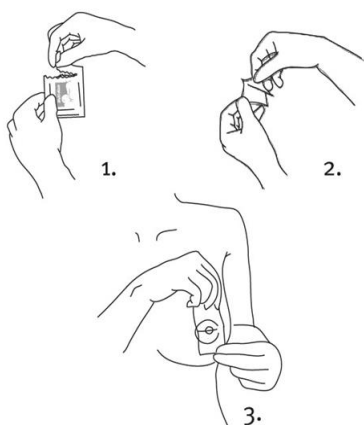
- les infections ne peuvent plus se produire
- le mamelon peut récupérer plus vite
- ne pas basé sur des produits chimiques ou des substances toxiques
- pas d'influence négative sur les propres cellules du corps
- sans conservateurs et parfums artificiels
- sans alcool

Cible :

- problèmes de mamelon causés par l'allaitement maternel
- les mamelons douloureux et gonflés des mères qui allaitent
- zones enflammées et exfoliation des mamelons
- humidité insuffisante dans la peau du mamelon

Usage:

- après chaque allaitement, avec un min de 2x/jour tant que le tissu cutané du mamelon n'a pas encore complètement récupéré
- dépendant de la nécessité personnelle
- 30 min est idéal (min 10 min – max 60 minutes, vue qu'après le gel est pénétré dans la peau pour faire son fonctionnement)



Usage unique

- (1) ouvrez le sachet et sortez la compresse
- (2) repliez la compresse
- (3) mettez la sur le mamelon et appuyez doucement